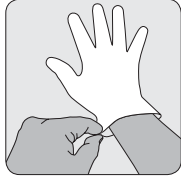
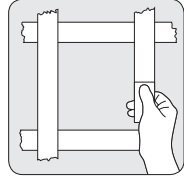


## NASIL UYGULANIR? HOW TO APPLY?



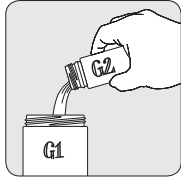
Uygulama kitindeki eldivenleri ellerinize takın.  
Wear the gloves in the application set.  
Наденьте на руки перчатки, входящие в комплект  
قومو بإرتداء القفازات الموجودة في معدات التطبيق

## KAK NAHOSITЬ? كيف يتم التطبيق؟

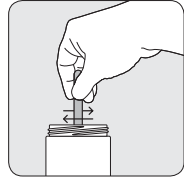


Uygulama yapacağınız 4 m<sup>2</sup>'lik alanı maskeleme bandı ile belirleyin.  
Specify area of 4 m<sup>2</sup> with masking tape.  
Клейкой лентой обозначьте участок для обработки площадью в 4 м<sup>2</sup>.

حددوا 4 م 2 م من المساحة التي تقومون بالتطبيق عليها بشرط

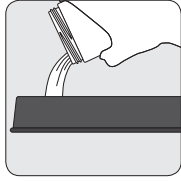


G2 kutusunu, G1 kutusuna ekleyin.  
Add G2 box into G1 box.  
Содержимое упаковки G2 добавить в упаковку G1.  
أضيفوا علبه G2, في علبه G1

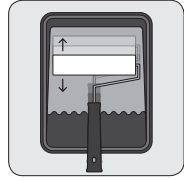


Karıştırma çubuğu ile yaklaşık 2 dakika boyunca karıştırın.  
Stir thoroughly for about 2 minutes with mixing stick.  
С помощью мешалки перемешивайте смесь около 2-х минут.

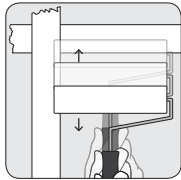
قوموا بعملية الخلط بقضيب التخليط طوال دقيقتين.التقنيع



Karışımı uygulama tablasına dökün.  
Pour the mixed content into a paint tray.  
Вылейте смесь в лоток.  
صبو الخليط على لوحة التطبيق



Boyaı ruloya iyice yedirin.  
Saturate the roll with paint.  
Тщательно обмажьте валик в краску.  
إشباع رول بدهان بصورة جيدة



Boyaı belirlediğiniz alana rulo ile eşit şekilde yayın.  
Spread the paint equally in the specified area with roll.

Равномерно нанесите краску валиком на обозначенный вами участок.  
قوموا بنشر الدهان في المساحة التي حددتموها عن طريق الرول بصورة متساوية



7 gün sonunda uygulama yapılan yüzeyi yazı tahtası gibi kullanabilirsiniz.  
Use the coated surface as a write board after 7 days.

Через 7 дней вы сможете использовать обработанную поверхность в качестве доски.  
يمكنكم بعد 7 أيام أن تستخدموا السطح الذي تم التطبيق عليه كسبورة كتابة

**KOLİ İÇERİĞİ:**  
Uygulama tablası  
G1 Ürünü  
G2 Ürünü  
Maskeleme Bandı  
Kadife Rulo  
Kubik zımpara  
Kullan at eldiven  
Tahta Kalem  
Tahta Silgisi  
Tahta Karıştırma Çubuğu

**BOX CONTENT:**  
Paint tray  
G1 product  
G2 product  
Masking tape  
Velvet roller  
Cubic sandpaper  
Disposable gloves  
Board marker  
Board eraser  
Wooden stirring bar

**КОМПЛЕКТ ПОСТАВКИ**  
Лоток  
Продукт G1  
Продукт G2  
Клейкая лента  
Велюровый валик  
Шлифовальный кубик  
Одноразовые перчатки  
Маркер  
Губка  
Деревянная палочка для перемешивания

محتوى الطرد  
طبلة التطبيق  
منتج G1  
منتج G2  
شريط التقنيع  
الرول القطيفة  
الصفرة الكوبية  
القفاز لاستخدام مرة واحدة  
قلم السبورة  
ممحاة السبورة  
قضيب الخلط الخشب

**Kayalar**

**Kayalar Kimya San. ve Tic. A.Ş.**  
Tepeören Kimya Sanayicileri  
Org. San. Böl., Tem Yanyol F1 Blok  
Tuzla 34956 İstanbul Türkiye  
Tel: +90 (216) 593 07 27  
Fax: +90 (216) 593 18 50

www.kayalarkimya.com.tr

# GENÇ

# WRITE & WIPE



## UYGULAMA TALİMATLARI

## DIRECTIONS TO USE

## ИНСТРУКЦИИ ПО ПРИМЕНЕНИЮ

## تعليمات تطبيق



- Sürüldüğü yüzeyde renk değişimi olmaz
- Kolay silinir, leke bırakmaz
- Çocuklarınıza ve size özgür alanlar kazandırır
- Ofislerde ve okullarda yazı tahtasına ihtiyaç kalmaz
- Aklınızdakini anında not alabilirsiniz

- *No color change on the surface*
- *Easy to wipe, no dirt*
- *Save free area for you and children*
- *Don't need white board in the school and office*
- *Note something in your mind instantly*

- *На обработанной поверхности не происходит изменения цвета*
- *Легко стирается, не оставляет следов*
- *Предоставляет свободное пространство для вас и ваших детей*
- *В офисах и школах не останется потребности в досках*
- *Вы сможете мгновенно делать заметки*

- لا يحدث تغير في لون السطح المعمول عليه
- سهل المسح ولا يترك بقع
- يمنحكم وأطفالكم مساحات حرة.
- لا تبقى هناك حاجة الى سبورة
- الكتابة في المكاتب والمدارس
- يمكنكم تدوين ما يخطر في بالكم فوراً



## GENÇ WRITE&WIPE UYGULAMA TALİMATLARI

### 1-Yüzey Hazırlama

Write & Wipe boya, eski ve yeni boyalı yüzeyler, ahşap yüzeyler için uygundur (Ham ahşap üzerine uygulamayınız). Alan üzerindeki çukurları, çizikleri ve tümsekleri Genç Akrilik İç Cephe Macunu ile gideriniz.

Macun uygulanan alanlar yeterince kuruduktan sonra pürüzlü alanları bir zımpara yardımıyla pürüzsüz hale getiriniz.

### 2- Astar Uygulama

Macun alçı üzerine Genç Premium Concentrated Primer 1:7, Premium Transparent Primer veya benzer ürünlerle uygulama yapılp üzerine Premium Silicone Matt, Standard Ecosil Matt vb. ürünler kullanınız.

Boyalı yüzeylerde mat yüzey üzerine direkt uygulama yapabilirsiniz. Parlak veya ipek mat yüzey üzerine direkt uygulama önerilmez.

Yüzey hafif bir zımpara yapılmalı veya son kat mat boya uygulanmalıdır.

### 3- Alan Belirleme

Uygulamaya başlamadan önce maskeleme bandı ile alanı netleştiriniz. Böylece boyanmasını istemediğiniz alanları da koruma altına almış olacaksınız. Alanınızı 4 m² olacak şekilde belirleyiniz ve bu alanının dışına çıkmayınız. Ürün içeriği ile daha fazla alan boyanması ürün performansının düşmesine neden olacaktır.

### 4- Karışım Hazırlama ve Uygulama

G2 kutusunu G1 kutusu içerisine ekleyerek yaklaşık 2 dakika boyunca set içerisindeki karıştırma çubuğu ile yavaş bir şekilde karıştırınız. Karıştırdıktan sonra 45 dakika içerisinde uygulama bitmiş olmalıdır, karışım bu süre sonunda kullanılmayacak hale gelecektir. Ürün ile tek katta 4m² alan boyayabilirsiniz.

Uygulamaya başlamadan önce ve uygulama sonrasında ortamın iyi havalandırıldığından emin olunuz. Karışım paket içerisindeki uygulama tablasına dökünüz ve paket içerisinde sunulmuş olan kadife ruloyu kullanarak uygulamaya başlayınız. Ruloyu, boyaya batırarak tablanın tırtıklı kısmında ileri-geri hareketlerle boya fazlalığını bırakınız. Böylece boyanın ruloya eşit şekilde yayılmasını sağlayacaksınız. Boya, uygulama yapılan alana eşit miktarda dağıtılmalıdır. Dikey yüzeylere yapılan uygulamalarda damlama ve akmaları önlemek için aşağıdan yukarıya doğru boyayı rulo ile birlikte uygulayınız. Rulonun az boya bıraktığı ve atlama yaptığı yerler rötuş ile düzeltilmelidir. Boyama yapılan alan hızlı bir kuruma göstereceğinden 15 dakikadan sonra tarama ve rötuş yapmaktan kaçınınız.

### 5- Kuruma

İşlem bittikten hemen sonra maskeleme bandı çıkartılmalıdır. 15 dakikadan sonra maskeleme bandını çıkartmak uygulamayı bozabilir. Maskeleme bandını çıkartmak için 15 dakikayı geçirdiyseniz, en az 6 saat beklenmeli ve kenarlar bir maket bıçağı yardımıyla çizilerek çıkartılmalıdır. Yüzeyin tam kurumasını tamamlaması için 3 saat beklenmelidir. Yüzeyin yazılabilir olması için 7 gün beklenmelidir.

### 6 – Yaz ve Sil

7 gün olan kuruma süresi tamamlandıktan sonra pakette önerilen tahta kalemini kullanınız. Farklı marka bir kalem kullanılacaksa, boyalı yüzeyin bir kenarında deneyiniz. Silme işlemi için kutu içerisindeki keçe silgiyi kullanınız. Yüzey temizliği ve bakımı için belli aralıklarla ıslak mendil veya nemli bez kullanabilirsiniz. Aşındırıcı ev temizleyicileri ve bezleri kullanmayınız.

## GENÇ WRITE&WIPE DIRECTIONS TO USE

### 1- Surface Preparation

Write&Wipe is suitable for surfaces with old and new paints and wooden surfaces (Not applied on raw wood). Dents, scratches and bumps on the surface must be corrected with Genç Acrylic Interior Wall Putty.

When the spots corrected with putty are thoroughly dry, sandpaper the uneven spots for a smooth application.

### 2 – Primer Application

Apply Genç Premium Concentrated Primer 1:7, Premium Transparent Primer or similar products on putty and plaster and then apply products like Premium Silicone Matt, Standard Ecosil Matt etc. on top of it.

In case of painted surfaces, you may directly apply on the matt surface. Direct application on glossy or silk matt surfaces is not recommended. The surface must be sandpapered slightly or top coat matt paint must be applied.

### 3- Frame the Surface

Clearly indicate the area of application with masking tape before starting the application. This will allow protecting the areas not to be painted. Specify your area as 4 m² and do not apply out of that area. Painting a larger surface with the product content will reduce the product performance.

### 4- Preparation and Application of Mixture

Add G2 box into G1 box and slowly stir with the stirring bar in the set for approximately 2 minutes. The application must be completed within 45 minutes following the mixing step and the mixture will be unusable after this period. The product is enough to paint 4 m² on a single coat.

Make sure that the location is well ventilated before and after the application. Pour the mixture on the application tray in the package and start applying the mixture with the velvet roller available in the package. Dip the roller into the paint and then clean off the extra paint by moving the roller back and forth on the ragged surface of tray. This will allow distributing the paint evenly on the roller. The paint should be evenly distributed on the area of application. Apply the roller from bottom to top when applying on vertical surfaces to prevent dripping and sagging. The spaces not thoroughly painted with the roller and missed spots must be corrected with finishing touches. The painted surface will dry fast and thus avoid combing and applying finishing touches after 15 minutes.

### 5- Drying

Masking tape should be removed right after completing this process. Removing the masking tape after 15 minutes might damage the application. If you are going to remove the masking tape in a period more than 15 minutes after the process, you should wait for minimum 6 hours and it should be removed by lining the edges with a box cutter. The through dry time for the surface is 3 hours. You should wait for 7 days before writing on the surface.

### 6 – Write and Erase

After waiting 7 day drying time, use the board marker suggested on the package. If a different brand marker is to be used, try it on a corner of the painted surface. Use the felt eraser in the box to erase the writings. You may regularly use wet wipes or a damp cloth for surface cleaning and maintenance. Do not use abrasive home cleaners and clothes.

## ИНСТРУКЦИИ ПО ПРИМЕНЕНИЮ КРАСКИ GENÇ WRITE&WIPE

### 1- Подготовка поверхности

Краска Write&Wipe подходит для нанесения на старые и новые окрашенные поверхности, деревянные поверхности (Не наносить на необработанную древесину). Удалите выемки, царапины и неровности с помощью « Genç Acrylic Interior Wall Putty (Акриловой интерьерной шпатлевки «Genç»). После того, как поверхности, обработанные шпатлевкой, достаточно хорошо высохнут, шероховатости необходимо удалить с помощью наждачной бумаги.

### 2 – Нанесение грунтовки

На поверхности, обработанные шпатлевкой и штукатуркой, нанести « Genç Premium Concentrated Primer 1:7», « Premium Transparent Primer » (Концентрированную грунтовку « Premium» 1/7 «Genç», “Акриловую прозрачную грунтовку «Premium») или аналогичные продукты, и сверху использовать такие изделия, как « Premium Silicone Matt », « Standard Ecosil Matt» («Классическая силиконовая матовая краска»)и т.д. При работе с окрашенными поверхностями, краску можно наносить непосредственно на матовые поверхности. Непосредственное нанесение на глянцевые или шелковисто-матовые поверхности не рекомендуется. Следует слегка отшлифовать поверхность или нанести отделочную матовую краску.

### 3- Определение участка

Прежде, чем приступить к нанесению, необходимо обозначить участок с помощью клейкой ленты. Таким образом, вы сможете защитить участки, которые не желаете окрашивать. Определите участок в 4 м² , и не выходите за пределы этого участка. Окрашивание содержимым упаковки большей площади приведет к снижению производительности продукта.

### 4- Подготовка смеси и нанесение

Содержимое банки G2 вылить в банку G1 , медленно перемешивать на протяжении примерно 2 минут с помощью палочки для перемешивания, прилагаемой в комплекте. Нанесение должно быть завершено в течение 45 минут после перемешивания, по истечении этого времени смесь станет непригодной для использования. При нанесении в один слой, данным продуктом можно окрасить площадь в 4м² .

Прежде, чем приступить к нанесению, а также после нанесения, убедитесь, что помещение хорошо проветривается. Вылейте смесь в прилагаемый в комплекте лоток для нанесения краски, и с помощью велюрового валика, предложенного в комплекте, приступите к нанесению. Погружая валик в краску, движениями вперед и назад по рифленой части лотка, оставьте излишки краски. Таким образом, краска будет равномерно распределена по валику. Краска должна равномерно распределяться по обрабатываемой поверхности. Во избежание стекания капель и подтеков при нанесении на вертикальные поверхности, направление валика должно быть снизу вверх. Участки, где валик оставил мало краски или где краска отсутствует, необходимо исправить путем ретуширования. Так как окрашиваемая поверхность быстро высыхает, воздержитесь от повторного окрашивания и ретуширования по истечении 15 минут.

### 5- Высыхание

Непосредственно после завершения операции необходимо удалить клейкую ленту. Удаление клейкой ленты по истечении 15 минут может повредить покраску. Если до удаления клейкой ленты прошло более 15 минут, необходимо выждать по меньшей мере 6 часов, и удалить ленту, надрезав края канцелярским ножом.

Для полного высыхания поверхности необходимо выждать 3 часа.

Для того, чтобы на поверхности можно было писать, необходимо выждать 7 дней.

**6 – Напиши и сотри**После завершения срока высыхания, составляющего 7 дней, используйте предложенный маркер. При использовании маркера другого бренда, сделайте пробное нанесение в углу окрашенной поверхности. Для стирания используйте войлочную губку, прилагаемую в комплекте.

Для очистки и ухода за поверхностью можно регулярно использовать влажную салфетку или влажную ткань. Не используйте абразивные моющие средства и ткани.

## GENÇ WRITE&WIPE تعليمات تطبيق

إعداد السطح

يتم تطبيق دهان Write&Wipe لأجل الأسطح المدهونة قديما وجديداً

ولأجل الأسطح الخشبية(لا تقوموا بتطبيق المنتج على الأخشاب المكشوفة) . قوموا بإزالة الحُفر والخدوش

Genç Acrylic Interior Wall Putty والتنوعات الموجودة على المساحة المراد دهنها

بعد جفاف المناطق التي تم تطبيق المعجون عليها بما فيه الكفاية قوموا بتمليس

المساحات الخشنة منها ,بصنفتها وجعلها خاليةمن الطبقات الخشنة والعراقل

### -تطبيق البطانة (الطبقة التمهيديّة

Genç Premium Concentrated Primer 1:7, Premium Transparent يتم تطبيق

على المعجون و الجبس او ما شابهها من المنتجات ثم قوموا باستخدام Primer

او ما شابهه من المنتجات Premium Silicone Matt, Standard Ecosil Matt

يمكنكم التطبيق على الأسطح الكامد مباشرة في السطوح المدهونة. لا يوصى بالتطبيق

المباشرة على الأسطح اللامعة او النصف لامعة. يجب عمل صفره خفيفة على السطح و

تطبيق الدهان للطبقة الأخيرة

#### تحديد المساحة

قوموا بتحديد المساحة بوضوح قبل القيام بالتطبيق وذلك بواسطة شريط التقنيع.

وبذلك تكونون قد حافظتم على المساحات التي لا ترغبون بدهنها. قوموا بتحديد

مساحتكم بحيث تكون م 4 م 2 ولا تقومو بتزاوج هذه المساحة. تؤدي محاولة تدهين

مساحة أكبر بمتحوى المنتج الى الانخفاض في أداء المنتج

### إعداد الخليط والتطبيق

وقوموا بخلطه طوال دقيقتين تقريبا G1 في محتوى علبه G2 قوموا بإضافة علبه

بمساعدة قضيب الخلط الموجود داخل المجموعة بشكل بطيء. لايد ان يكون التطبيق

قد انتهى في غضون 45 دقيقة بعد الخلط, إذ أن المنتج يصبح غير قابل للاستخدام بعد هذه الفترة. يمكنكم التدهين بالمنتج على طبقة واحدة مقدارمساحتها م 4 م 2 .

قومو بتهوية المحيط بصورة جيدة قبل وبعد التطبيق. قوموا بصب الخليط على طبله

التطبيق الموجودة في داخل الحزمة فإبدؤوا بالتطبيق مستخدمين الرولو (فرشاة الدهان

الملفة) القטיפه المقدمة في محتوى الحزمة. اغمسوا الرولو في الدهان, وحركوها الى

الأمام والخلف في الجزء المسنن من الطبله لتتركوا الدهان الزائد. وبذلك تكونون قد

وفرتم انتشار الدهان على الرول بشكل متساوي. لايد من توزيع الدهان في المساحة

التي يتم تطبيق عليها بصورة متساوية. قوموا بتطبيق من الأسفل نحو الأعلى في الأسطح العمودية لتحولوا دون التقطرات والتدفقات في التطبيقات. لايد من تعديل الأماكن التي

تركت الرول فيها قليل الدهان, تركت فيها قفزات وذلك بإعادة للمس. تظهر المساحة

التي تم تدهينها حالة جفثا سريعة فلذلك اجتنبوا من المسح وإعادة للمس بعد 15 دقيقة

### الجفاف

لايد من استخراج شريط التقنيع فور انتهاء الإجراء. قد يؤدي رفع شريط التقنيع بعد 15

دقيقة الى افساد التطبيق. ان تجاوزتم 15 دقيقة لرفع شريط التقنيع فلايد من الانتظار لمدة 6 ساعات على الأقل ثم الاستخراج بعد شطب الأطراف بمساعدة سكينه رقيقة.

لايد من الانتظار لمدة 3 ساعات لاستكمال السطح جفافه تماما. ينبغي الانتظار لمدة 7

أيام حتى يصبح السطح قابلاً للكتابة

### اكتب فامسح

بعدما تمت مدة الجفاف التي هي 7 أيام فاستخدموا قلم السبورة الموصى به في

الحزمة. ان يستخدم قلم من علامة تجارية مختلفة فجربوا في جانب من السطح

المدهن. استخدموا لعملية المسح המחاة الليديه الموجودة في داخل العلبه. يمكنكم

استخدام منديل مبلل او قماش رطب لتنظيف السطح والعناية به خلال فترات معينة. لا

تستخدموا مواد تنظيف منزلية وخرقات مخدشة